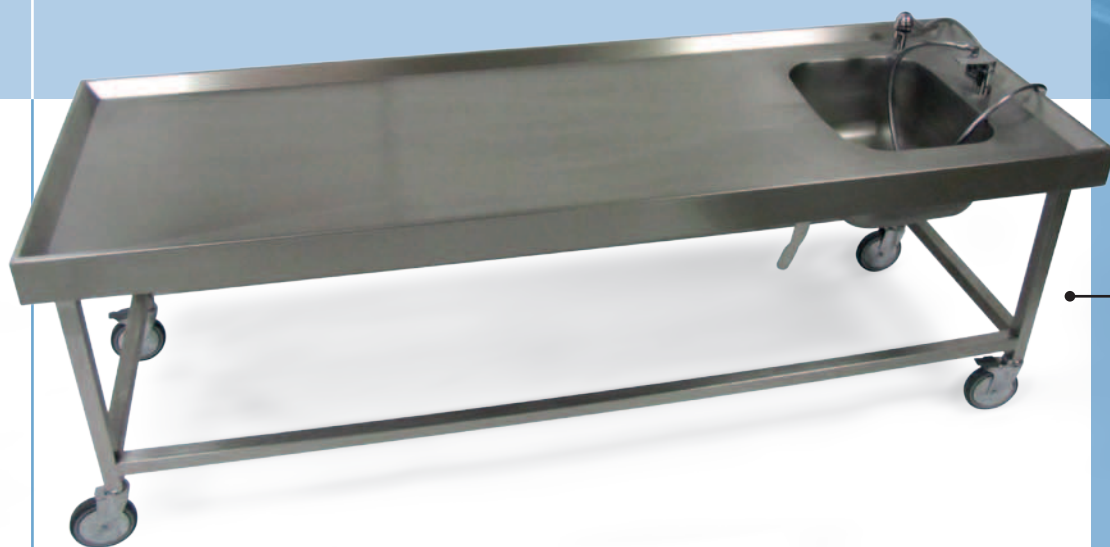








Tavolo per autopsia in acciaio inox

STAINLESS STEEL AUTOPSY TABLE



Dimensioni tavolo Table dimensions		
		
235 cm	85 cm	80 cm

Dimensioni lavello Basin dimensions		
		
40 cm	25 cm	50 cm

ART. -CEATA06

Tavolo anatomico per autopsie, interamente in acciaio inox AISI 304, per lavaggio salme.

Costituito da un pianale d'appoggio opportunamente inclinato per il deflusso delle acque e bordatura perimetrale di contenimento. La struttura portante è in tubolare di acciaio inox AISI 304, con n. 4 ruote girevoli di cui due con freno di stazionamento

Dotazioni di serie:

- lavello in acciaio inox ;
- rubinetterie con miscelatore per acqua calda e fredda con azionamento a gomito;
- doccia allungabile su tutto il piano;
- impianto adduzione e scarico per predisposizione agli allacciamenti.

Stainless steel AISI 304 autopsy table for body washing.

Made up by a supporting top that is inclined for the water flow and containing perimeter border. The frame is composed by 4 legs and 4 wheels (two them with brake).

Standard equipment:

- stainless steel sink ;
- taps and fittings with mixer for hot and cold water with elbow operation ;
- extensible shower on the whole top ;
- waste-pipe and adduction plant for connection of autopsy table.

Tavoli autopsia

AUTOPSY TABLES



Dimensioni Size		
↔	↕	↗
240 cm	85 cm	80 cm

Dimensioni vasca in acciaio Size of the stainless steel sink		
↔	↕	profondità depth
40 cm	50 cm	25 cm

ART. -CEATA05

TAVOLO AUTOPSIA CON QUADRO ELETTRICO

Autopsy table with electric panel



ALTRE VERSIONI OTHER VERSIONS

ART. -CEATA05.0001

TAVOLO AUTOPSIA SENZA QUADRO ELETTRICO

Autopsy table without electric panel

Il tavolo anatomico per autopsie, interamente in acciaio inox Aisi 304, è costituito da un pianale d'appoggio opportunamente inclinato per il deflusso delle acque e bordatura perimetrale di contenimento. La struttura è formata da due colonne portanti in acciaio inox, di cui una costituisce pure il vano di alloggiamenti degli impianti ed è dotata di sportello di ispezione.

Dotazioni di serie:

- rubinetterie con miscelatore per acqua calda e fredda con azionamento a gomito;
- doccia allungabile su tutto il piano;
- impianto adduzione e scarico per predisposizione agli allacciamenti;
- quadro elettrico IP65 con 2 prese elettriche protette con magnetotermico differenziale e bobina di sgancio che impedisca il riarmo automatico della corrente al quadro;
- piedini di appoggio a pavimento di tipo regolabile.

The autopsy table is completely stainless steel Aisi 304 with inclined supporting plane for the water flow and containing perimeter border. It is made up by two supporting stainless steel columns, one of which is even used to contain the plants, and is equipped with an inspection door.

Standard equipment:

- Taps and fittings with mixer for hot and cold water with elbow operation;
- Extensible shower on the whole plane;
- Wastepipe and adduction plant for connection preparation;
- Electric panel IP65 with 2 electric sockets protected by differential thermomagnetic switch;
- adjustable floor supporting feet;

Accessori

Accessories

-CEATA30

Ripiano inox per analisi

Stainless steel plane for examination

-CEATA31

Ripiano inox per strumenti

Stainless steel plane for tools

-CEATA33

Serie 3 supporti inox

Set of 3 stainless steel body supports

-CEATA34

Poggiatesta multiposizione

Multi position headrest

Tavoli autopsia

AUTOPSY TABLES



Dimensioni Size		
260 cm	85 cm	80 cm

Dimensioni vasca in acciaio Size of the stainless steel sink		
		profondità depth
40 cm	50 cm	25 cm

ART. -CEATA10

TAVOLO AUTOPSIA PROFESSIONALE

Professional autopsy table



Realizzato interamente in acciaio inox Aisi 304, con pianale d'appoggio inclinato per il deflusso delle acque e con bordatura perimetrale di contenimento.

La struttura è formata da una colonna centrale portante che funge anche da alloggiamento degli impianti, con due sportelli di ispezione nei due lati.

Dotazioni di serie:

- rubinetterie con miscelatore per acqua calda e fredda con azionamento a gomito;
- doccia allungabile su tutto il piano;
- impianto adduzione e scarico per predisposizione agli allacciamenti;
- quadro elettrico IP65 con 2 prese elettriche protette con magnetotermico differenziale e bobina di sgancio che impedisca il riarmo automatico della corrente al quadro;
- tritratore-dissipatore elettrico;
- idroaspiratore.

It is completely stainless steel Aisi 304 with inclined supporting plane for the water flow and containing perimeter border.

The structure is composed by a supporting central column which is even used to contain the plants and it is equipped with an inspection door.

Standard equipment:

- Taps and fittings with mixer for hot and cold water with elbow operation;
- Extensible shower on the whole top;
- Wastepipe and adduction plant for connection preparation;
- Electric panel IP65 with 2 electric sockets protected by differential thermomagnetic switch;
- Electrical grinder-waster
- Water exhauster

Accessori

Accessories

-CEATA30

Ripiano inox per analisi

Stainless steel plane for examination

-CEATA31

Ripiano inox per strumenti

Stainless steel plane for tools

-CEATA33

Serie 3 supporti inox

Set of 3 stainless steel body supports

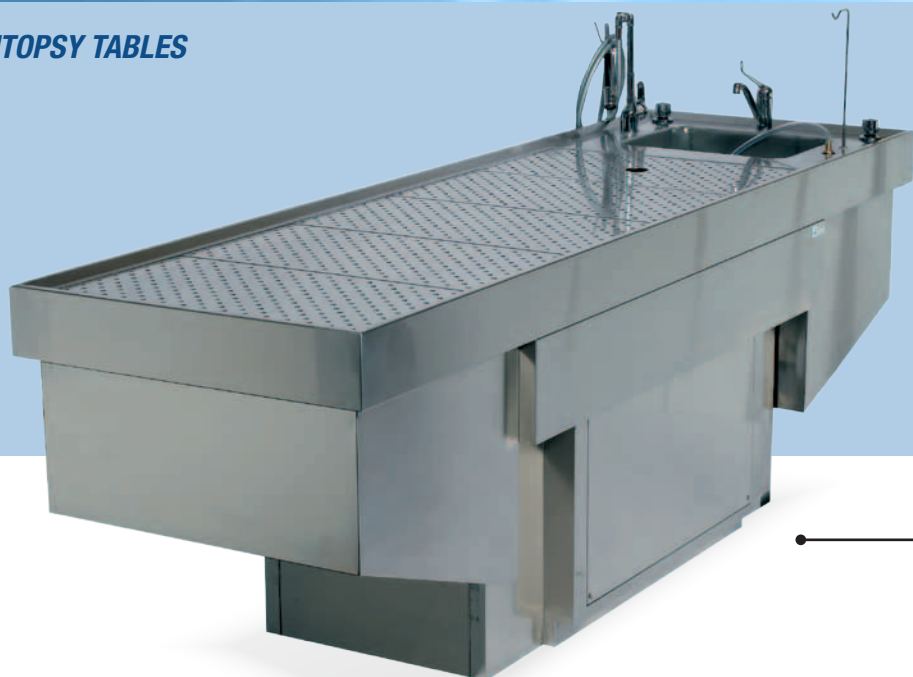
-CEATA34

Poggiatesta multiposizione

Multi position headrest

Tavoli autopsia

AUTOPSY TABLES



Il tavolo autoptico versione professionale con impianto di elevazione automatico, è costruito interamente in acciaio inox Aisi 304 dello spessore di 8/10 e 10/10, opportunamente rinforzato e sagomato per renderlo robusto, adatto all'impiego dei normali strumenti autoptici e degli usuali prodotti igienici di pulizia e disinfezione, duraturo nel tempo. È costituito da un pianale con bordatura perimetrale per il contenimento di liquami opportunamente inclinato e senza spigoli vivi, con particolari pendenze che consentono un agevole deflusso delle acque verso lo scarico. La parte superiore è costituita da una serie di ripiani forati rimovibili, che consentono l'appoggio del corpo del defunto, il deflusso delle acque di lavaggio e l'aspirazione dell'aria esausta direttamente dal piano. L'aspirazione avviene grazie ad un aspiratore integrato al tavolo e posizionato all'interno della struttura portante, per mezzo di 2 condotte opportunamente protette (a "fungo") per evitare l'infiltrazione di acqua. L'aria deve essere espulsa esternamente attraverso una condotta da prevedere nel locale. Il tavolo dispone di lavello delle dimensioni di mm 500 x 400 x 250 p. ed è dotato di rubinetteria con miscelatore per acqua calda e fredda. L'elemento portante è costituito da una struttura centrale totalmente in acciaio inox adeguatamente rinforzata per il carico del peso, dotata di pannelli asportabili per consentire l'accesso al gruppo aspirante e al sistema di filtrazione. Il pianale è fissato direttamente ad un attuatore lineare elettrico che consente la sua elevazione da un minimo di 850 mm sino ad un massimo di 1050 mm. L'azionamento avviene per mezzo di apposito interruttore con comandi di salita e discesa. Il tavolo dispone inoltre di sistema di irrigazione a tutto piano per mezzo di eiettori d'acqua posti nel lato opposto allo scarico, tritratore-dissipatore elettrico per la frantumazione e smaltimento di residui organici, dell'idroaspiratore sistema "Venturi" necessario alla pulizia di parti anatomiche sottoposte ad analisi autoptica.

The professional autopsy table with automatic lifting system is completely stainless Aisi 304 with a thickness of 8/10 and 10/10 that is reinforced and shaped to make it stronger to be used with the normal autopsy instruments and the normal cleaning and disinfection products, it is long lasting in time. It is made up by a plane with perimeter border to contain liquids which is properly inclined without edges, with particular slopes allowing an easy flow of water towards the wastepipe. The upper part is composed by a series of removable drilled planes allowing the body placing, the flow of washing waters and the suction of the air directly from the plane. The suction happens thanks to an exhauster that is integrated in the table and placed inside the supporting structure through two pipes covering the whole length that are properly protected (mushroom shaped) to prevent from water infiltration. The air must be put again in the environment through a pipe to be placed in the room. The table has a sink whose size are 500 x 400 x 250 mm and it is equipped with Taps and fittings with mixer for hot and cold water. The supporting element is made up by a stainless steel central structure allowing its lifting from a minimum of 850 mm up to 1050 mm maximum. The operation happens through the proper switch with slope and descent controls. The table is equipped even with an irrigation system along with all the plane through water ejectors placed on the side opposite to the wastepipe, electric grinder-waster for the organic waste disposal of the water exhauster "Venturi" system that is necessary to clean the anatomic part that will be part of the autopsy.

Dimensioni Size		
↔	↕	↗
280 cm	85 (105) cm	85 cm

ART. -CEATA15

TAVOLO AUTOPTICO ELEVABILE ASPIRATO

Autopsy table with adjustable height and aspirating system

ALTRE VERSIONI OTHER VERSIONS

ART. -CEATA12

TAVOLO AUTOPTICO ELEVABILE

Autopsy table with adjustable height

ART. -CEATA13

TAVOLO AUTOPTICO ASPIRATO

Autopsy table with aspirating system

Accessori

Accessories

-CEATA30

-CEATA31

-CEATA34



Tavolo autopsia elevabile e rotabile di 90°

AUTOPSY TABLE WITH ADJUSTABLE HEIGHT AND ROTATING SYSTEM 90°



Dimensioni Size		
280 cm	85 (110) cm	85 cm

ART. -CEATC02

TAVOLO AUTOPTICO ELEVABILE ROTANTE

Autopsy table with adjustable height and rotating system 90°

Il tavolo autoptico elevabile e rotabile di 90° è realizzato interamente in acciaio Inox AISI 304, opportunamente rinforzato e sagomato, adatto all'impiego dei normali strumenti autoptici e degli usuali prodotti igienici di pulizia e disinfezione, duraturo nel tempo.

È costituito da un pianale con bordatura perimetrale per il contenimento di liquami opportunamente inclinato e senza spigoli vivi, con particolari pendenze che consentono un agevole deflusso delle acque verso lo scarico. La zona di lavoro con la base d'appoggio per il corpo dispone di n. 5 piani rimovibili e forati, per consentire il deflusso delle acque.

Il tavolo dispone di lavello delle dimensioni di mm. 500 x 400 x 250 p. ed è dotato di rubinetteria con miscelatore per acqua calda e fredda azionabile a gomito, doccia di lavaggio allungabile su tutta la superficie. Scarico liquidi protetto da troppo pieno a sonda magnetica.

Il tavolo dispone inoltre di:

- sistema di irrigazione a tutto piano per mezzo di eiettori d'acqua posti nel lato opposto allo scarico,
- trituratore-dissipatore elettrico per la frantumazione e smaltimento di residui,
- idro-aspiratore di liquidi sistema "Venturi" necessario alla pulizia di parti anatomiche sottoposte ad analisi autoptica.

Struttura portante e sistema di elevazione del piano, versione rotante 90°

L'elemento portante è costituito da una struttura centrale totalmente in acciaio inox adeguatamente rinforzata per il carico del peso, dotata di pannelli asportabili per consentire l'accesso agli allacciamenti interni idrici ed elettrici. Il pianale appoggia direttamente su un attuatore lineare elettrico che consente la sua elevazione da un minimo di mm. 850 sino ad un massimo di mm. 1100. L'azionamento avviene per mezzo di apposito interruttore con comandi di salita e discesa e quadro magnetotermico con differenziale a protezione. Il pianale è rotante di 90°.

Autopsy table with adjustable height and rotating system 90°, completely stainless steel AISI 304, properly reinforced and shaped in order to make it stronger to be used with the normal autopsy instruments and the normal cleaning and disinfection products.

It is made up by a plane with perimeter border to contain liquids which is properly inclined without edges, with particular slopes allowing an easy flow of water towards the wastepipe.

The working area is composed by a series of 5 removable drilled planes allowing the body placing and the flow of washing waters.

The table has a sink whose size are 500 x 400 x 250 mm and it is equipped with taps and fittings with mixer for hot and cold water, washing shower extendible on all the working surface.

Liquids drainage protected by "too full" by magnetic probe.

The table is even equipped with:

- irrigation system along with all the plane through water ejectors placed on the side opposite to the waste-pipe,
- electric grinder-waster for the organic waste disposal;
- water exhauster "Venturi" system that is necessary to clean the anatomic part that will be part of the autopsy.

Carrying frame, lifting and rotation system

The carrying frame is made by a central column completely stainless steel AISI 304, properly reinforced in order to carry the load, equipped with removable panels for the control of the internal water and electric connections.

Equipped with electric linear actuator allowing its lifting from a minimum of 850 mm to 1100 mm maximum. Activated by its proper control (up & down) and protection system. The top is rotating 90°.